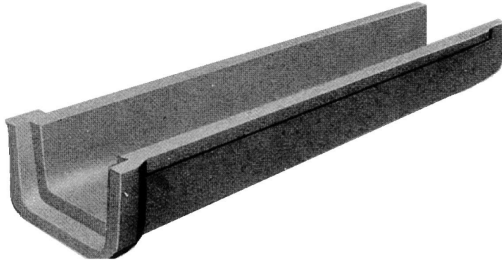


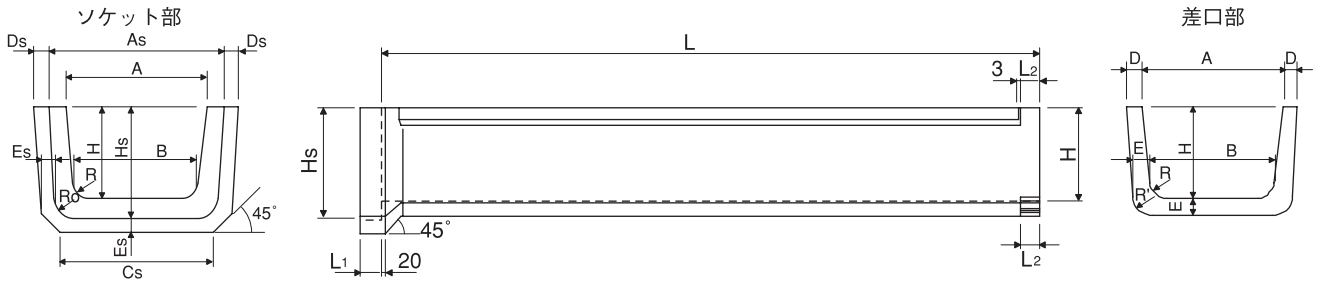
鉄筋コンクリートベンチフリューム

本体



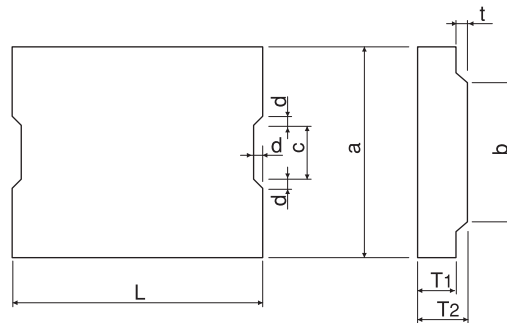
分水溝→分水樹(鉄筋コンクリートフリューム) (P.270)

落差溝→ベンチフリューム用スローピング落差 (P.274)



サイズ	寸法 (mm)																				参考質量 (kg)
	A	B	C	D	D'	E	F	H	R	R'	L	As	Cs	Ds	Es	Hs	L ₁	L ₂	Ro		
200	200	170	205	30	10	35	25	150	30	35	2000	270	240	30	30	190	50	55	40	90	
250	250	215	250	30	10	35	30	175	30	35	2000	320	285	30	30	215	50	55	40	106	
300	300	260	300	30	10	40	30	200	40	45	2000	370	335	30	30	245	50	55	50	136	
350	350	300	345	35	10	45	35	235	50	55	2000	432	385	35	35	286	60	65	55	180	
400	400	345	395	40	15	50	40	260	50	55	2000	492	435	40	40	315	60	65	55	227	
450	450	390	440	40	15	50	40	295	50	55	2000	542	480	40	40	351	60	65	55	255	
500	500	435	490	45	15	55	45	320	60	65	2000	602	535	45	45	381	60	65	70	308	
550	550	475	535	45	15	60	45	355	60	65	2000	652	585	45	45	421	60	65	70	352	
600	600	520	580	45	15	60	45	380	60	65	2000	704	630	45	45	447	70	75	70	378	
650	650	565	630	45	15	65	45	415	70	80	1000	754	680	45	45	487	70	75	73	240	
700	700	610	680	50	15	70	45	440	70	80	1000	814	730	50	50	517	70	75	73	280	
800	800	695	770	50	15	75	50	490	70	80	1000	914	825	50	50	572	70	75	73	330	
900	900	785	870	55	15	85	50	550	80	85	1000	1024	930	55	55	642	70	75	78	415	
1000	1000	875	965	55	15	90	50	600	80	90	1000	1124	1030	55	60	697	70	75	83	480	

蓋



サイズ	寸法 (mm)								参考質量 (kg)
	a	b	c	d	T1	T2	t	L	
200	290	180	75	15	55	60	5	500	21
250	340	230	90		55	60			24
300	390	280	100		65	70			33
350	450	330	100		65	70			38
400	520	380	120		65	70			44
450	570	430	120		75	80			55
500	630	480	120		75	80			60
550	680	530	150		75	80			65
600	730	580	150		75	80			70
650	780	630	150		75	80			75
700	850	680	200		85	90			92
800	950	780	200		85	90			103
900	1060	880	200		85	90			114
1000	1160	980	200		95	100			139

サイズ	寸法 (mm)								参考質量 (kg)
	a	b	c	d	T1	T2	t	L	
200	290	180	75	15	85	90	5	500	31
250	340	230	90		95	100			41
300	390	280	100		95	100			47
350	450	330	100		105	110			59
400	520	380	120		105	110			69
450	570	430	120		115	120			82
500	630	480	120		115	120			91
550	680	530	150		125	130			106
600	730	580	150		125	130			114
650	780	630	150		135	140			131
700	850	680	200		135	140			143
800	950	780	200		135	140			160
900	1060	880	200		145	150			191
1000	1160	980	200		155	160			223