

POCHI *【Precast Open Channel Instruments】*
(U型可変側溝)

特 長

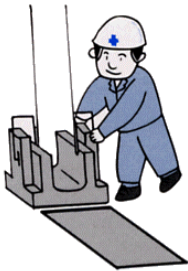
ユニット式ですので個々のユニットは軽量です。

支持ユニットの位置決めで全体の位置が決まります。位置決めは定規を使って簡単にできます。

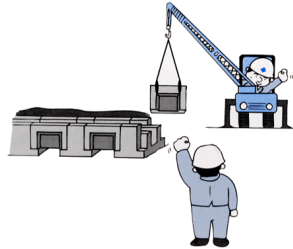


定規

個々のユニットが軽量ですので微調整が容易です。

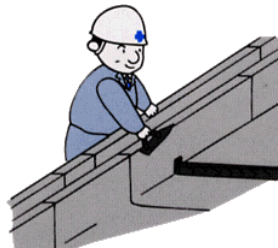


現場打ち側溝に比べ工期が大幅に短縮できます。



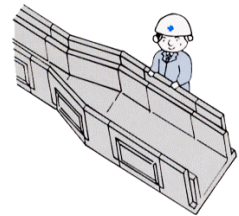
インポートコンクリートを組立後施工しますので、急勾配の道路側の段差施工が容易です。

道路勾配と逆勾配になるインポートコンクリートの施工も可能です。

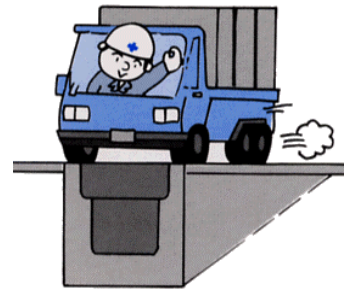


曲線施工がスタンダード品でも可能です。

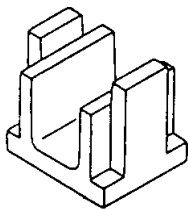
水路幅の変化にも対応できます。



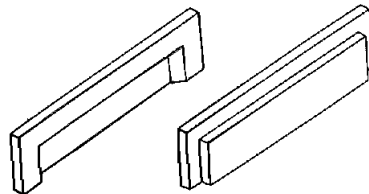
道路橋示方書、道路土工指針等に準拠し、側載荷重 10KN/m² に耐える構造です。



製品形状



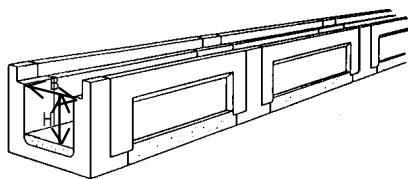
支持ユニット



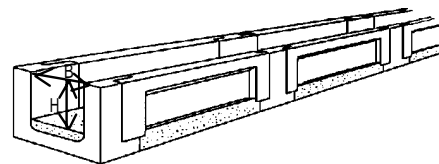
側版ユニット

図-1 支持ユニットおよび側版ユニット

図-1 の 2 種類のユニット、支持ユニット(左)と側版ユニット(右)の組み合わせにより水路断面を形成します。



POCHI-1



POCHI-11

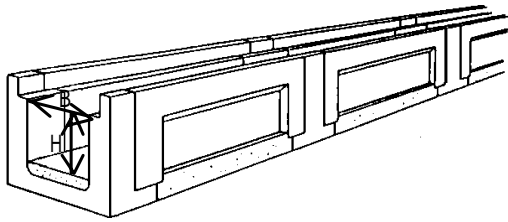
図-2 POCHI 完成図

図-2 は、左から国土交通省断面型のふた掛けタイプ“POCHI-1”、ふた掛けなしタイプ“POCHI-11”となっています。

形状寸法

POCHI-1・ふた掛けタイプ

国土交通省断面型

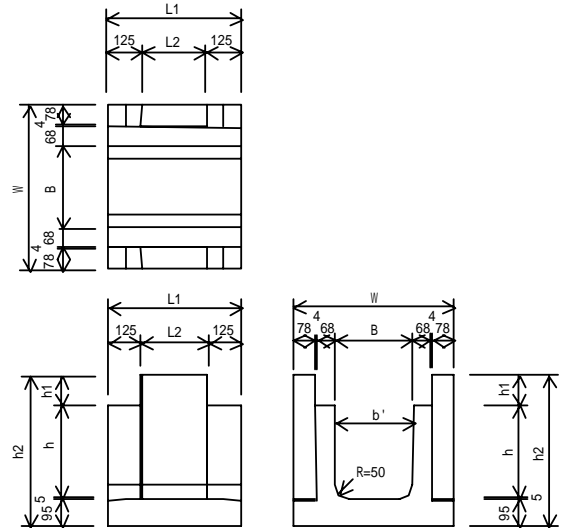


POCHI-1

仕上がり寸法 B×H(mm)	国土交通省記号	ユニット組合せ	
		支持ユニット	側版ユニット
300×400	U4-B300-H400	A30×40	B 40-11
300×500	U4-B300-H500	A30×50	B 50-11
400×400	U4-B400-H400	A40×40	B 40-12
400×500	U4-B400-H500	A40×50	B 50-12
500×500	U4-B500-H500	A50×50	B 50-13
10mあたり使用数		5ユニット	10ユニット

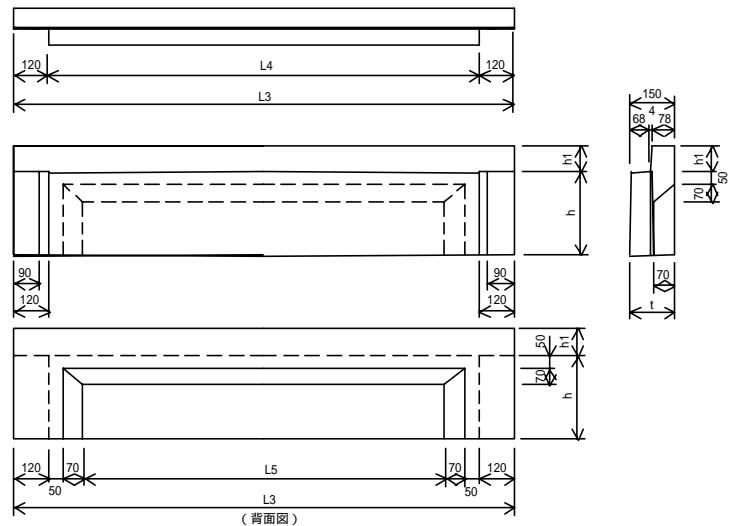
支持ユニット(ユニットA)

呼び名	寸法 (mm)								参考質量(kg)
	B	b'	W	h	h1	h2	L1	L2	
A30×40	300	288	600	340	110	550	500	250	175
A30×50	300	284	600	440	110	650	500	250	203
A40×40	400	388	700	330	120	550	500	250	185
A40×50	400	385	700	430	120	650	500	250	213
A50×50	500	485	800	420	130	650	500	250	223



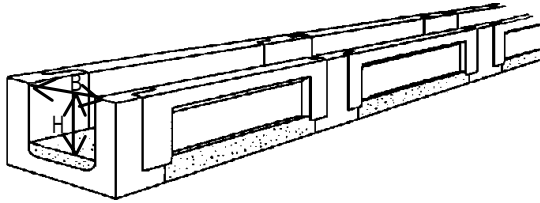
側版ユニット(ユニットB)

呼び名	寸法 (mm)						参考質量(kg)
	h	h1	t	L3	L4	L5	
B 40-11	340	110	156	1730	1490	1250	182
B 50-11	440	110	158	1730	1490	1250	221
B 40-12	330	120	156	1730	1490	1250	182
B 50-12	430	120	158	1730	1490	1250	220
B 50-13	420	130	158	1730	1490	1250	220



POCHI-11・ふた掛けなしタイプ

国土交通省断面型

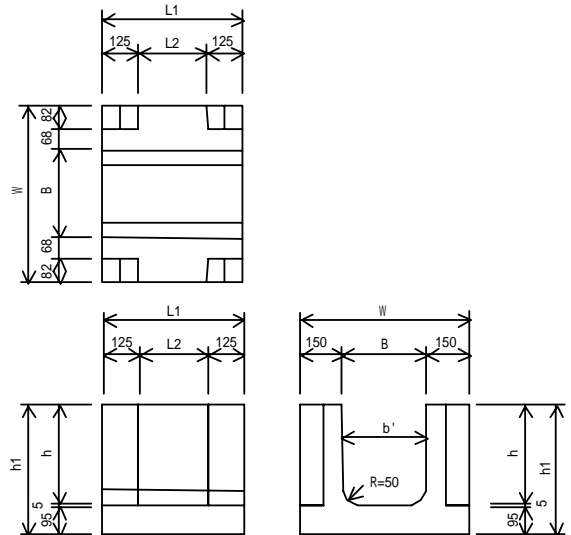


POCHI-11

仕上がり寸法 B × H (mm)	国土交通省記号	ユニット組合せ	
		支持ユニット	側版ユニット
300 × 300	U3-B300-H300	C30 × 30	D 30
300 × 400	U3-B300-H400	C30 × 40	D 40
300 × 500	U3-B300-H500	C30 × 50	D 50
300 × 600	-	C30 × 60	D 60
300 × 700	-	C30 × 70	D 70
10mあたり使用数		5ユニット	10ユニット

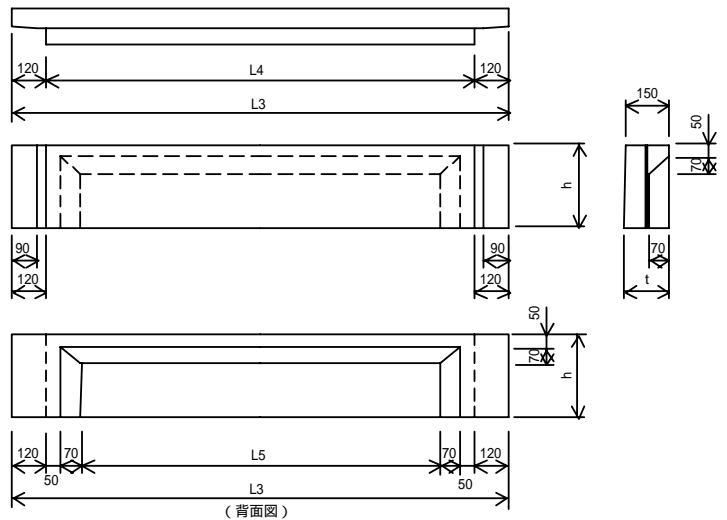
支持ユニット(ユニットC)

呼び名	寸法 (mm)							参考質量 (kg)
	B	b'	W	h	h1	L1	L2	
C30 × 30	300	288	600	350	450	500	250	168
C30 × 40	300	285	600	450	550	500	250	195
C30 × 50	300	282	600	550	650	500	250	223
C30 × 60	300	278	600	650	750	500	250	252
C30 × 70	300	275	600	750	850	500	250	281



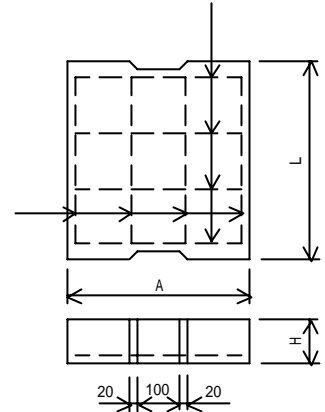
側版ユニット(ユニットD)

呼び名	寸法 (mm)					参考質量 (kg)
	h	t	L3	L4	L5	
D 30	350	156	1730	1490	1250	149
D 40	450	158	1730	1490	1250	188
D 50	550	159	1730	1490	1250	227
D 60	650	161	1730	1490	1250	267
D 70	750	163	1730	1490	1250	307

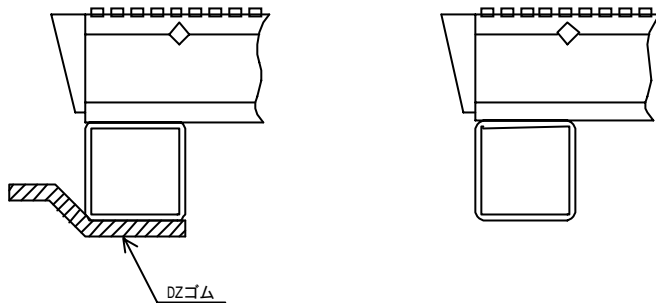


ふた (プレキャスト)

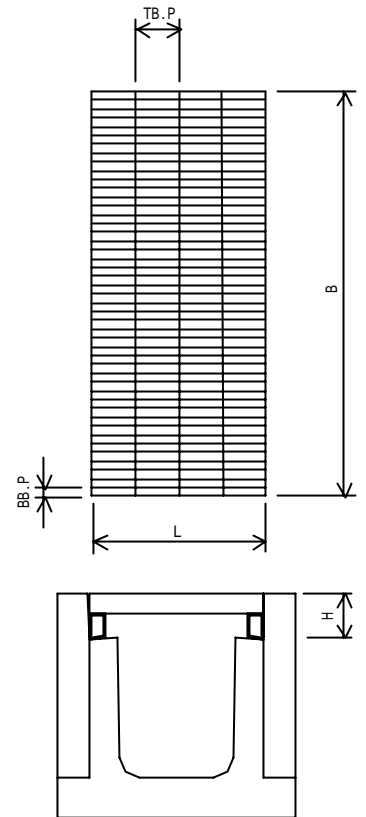
呼び名	国土交通省 記号	寸法 (mm)			配筋		参考 質量
		A	H	L			
NC230	C2-B300	430	110	500	D13×4	D13×4	56
NC240	C2-B400	530	120	500	D13×4	D13×4	75
NC250	C2-B500	630	130	500	D13×4	D13×4	97



専用グレーチング
エンド形状

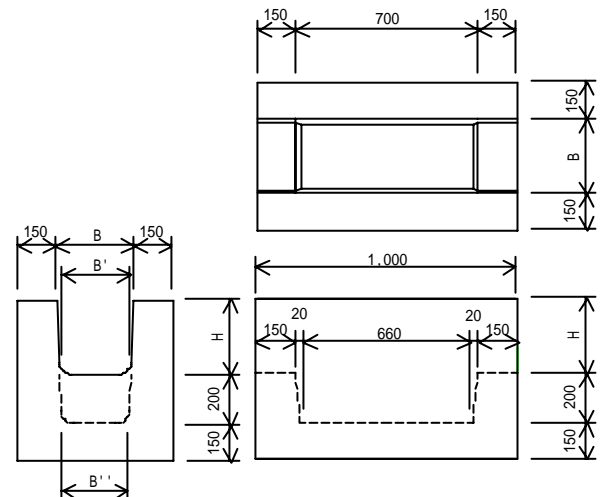


呼び名		荷重条件	溝幅 W	グレーチング寸法			BB.P	TB.P	エンド形状		質量	
標準	リブ付き			H	B	L			標準	リブ付き	標準	リブ付き
XG530A	XG530RA	T-25	300	110	501	438	36.3	100			20.2	19.5
XG530B	XG530RB	T-25			995						39.3	38.9
XG540A	XG540RA	T-25	400	120	501	538	35.3	100			27.1	26.5
XG540B	XG540RB	T-25			995						53.2	52.6
XG550A	XG550RA	T-25	500	130	501	638	35.3	100			36.5	36.3
XG550B	XG550RB	T-25			995						70.6	70.0



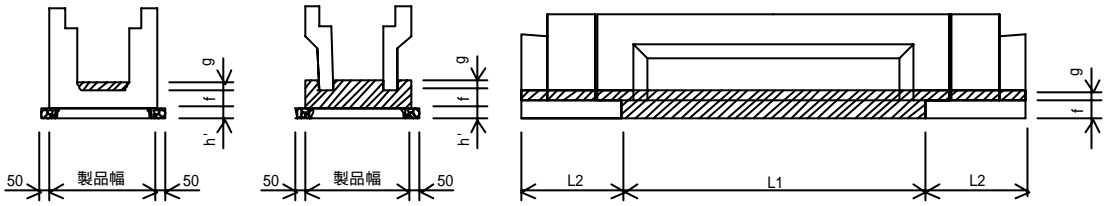
街渠柵 (プレキャスト)

呼び名	寸法 (mm)					参考質量 (kg)
	B	B'	B''	H	L	
PGUM-30	300	290	283	300	1000	625
PGUM-40	300	287	280	400	1000	755
PGUM-50	300	280	272	500	1000	860

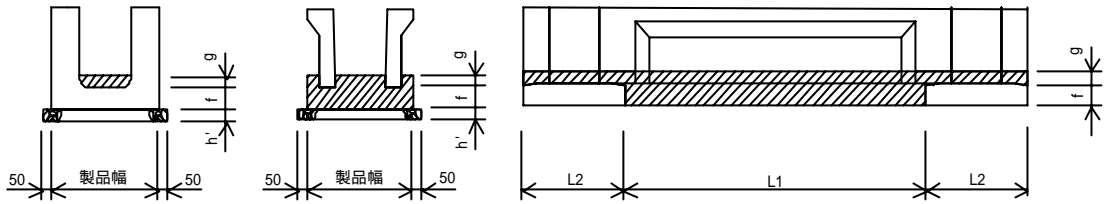


標準断面図

POCHI-1



POCHI-11



製品規格	h'	f	g	L1	L2
POCHI-1	150(100)	100	50	1500	500
POCHI-11	150	100	50	1500	500

材料表

POCHI-1・ふた掛けタイプ

10m当り

水路寸法 B×H	300×400 ~ 300×500	400×400 ~ 400×500	500×500
使用ユニット名	A30×40 ~ A30×50	A40×40 ~ A40×50	A50×50
製品規格	B40-11 ~ B50-11	B40-12 ~ B50-12	B50-13
支持ユニット	5	5	5
側壁ユニット	10	10	10
基礎碎石	1.05	1.20	1.35
インハート型枠量	2.25	2.25	2.25
インハート量	0.65	0.78	0.90

POCHI-11・ふた掛けなしタイプ

10m当り

水路寸法 B×H	300×300 ~ 300×700
使用ユニット名	C30×30 ~ C30×70
製品規格	D30 ~ D70
支持ユニット	5
側壁ユニット	10
基礎碎石	1.05
インハート型枠量	2.25
インハート量	0.65

歩掛り

10m当り

名称	単位	規格	数量	摘要
世話役	人		0.15	
特殊作業員	人		0.15	
普通作業員	人		0.45	
トラックレンタル賃料	日	油圧式4.8 ~ 4.9t	0.15	
諸雑費	%		3	1

1 諸雑費は、労務費の合計に上表の率を乗じた金額を上限として計上します。

施工例

