

# R V S 側溝

(自由勾配側溝)

## 概要

側溝形状の歴史は、現場打ちコンクリート側溝から始まり、その後、生産工場の近代化、製品の品質向上、安定供給、生産コストの低減化などにより、二次製品側溝は今や道路側溝の大部分を占める様になってきました。高度経済社会の日本に於いて、車の保有台数は年々増加の一途を辿っています。街中の一車線道路側溝に蓋をし、狭い道路をより有効に活用し、安全に車の通行が出来るようになってきました。

しかし、側溝蓋の騒音は現状況下において社会問題になっているのです。先の現場打ち側溝もさる事ながら、二次製品側溝の蓋も騒音が発生しているのです。しかも、一旦音が出始めると止められなくなってしまいます。最近、騒音防止用ゴムを使用しその減少に一役買っています。しかし、騒音がなくなる訳ではなく、また、ゴム自体の耐用年数が限られているため、完全に解決されているものではありません。

この度のリボーン側溝は受け部分・蓋の部分がアールになる事で、構造的に車の通行による騒音の発生を減少させるというものです。側溝形状の従来からの既成概念を振り払い、新しい側溝の形、いわゆるリボーン側溝（生まれ変わった側溝）と命名しました。

## 特長

構造的要因（蓋受け部を曲面）により、確実に騒音が解消されます

騒音防止ゴム等の緩衝材を使用する必要がありません。

蓋のガタツキによる磨耗・角破損がなくなります。

本体と蓋の隙間に砂等が入ってもガタツキなく、むしろ安定させる要因となります。

本体の蓋受け部が曲面のため側溝清掃が容易であり、異物も溜まりません。

曲面のため蓋の取り外しが容易です。

活荷重はT-25 対応です。

## 製品形状

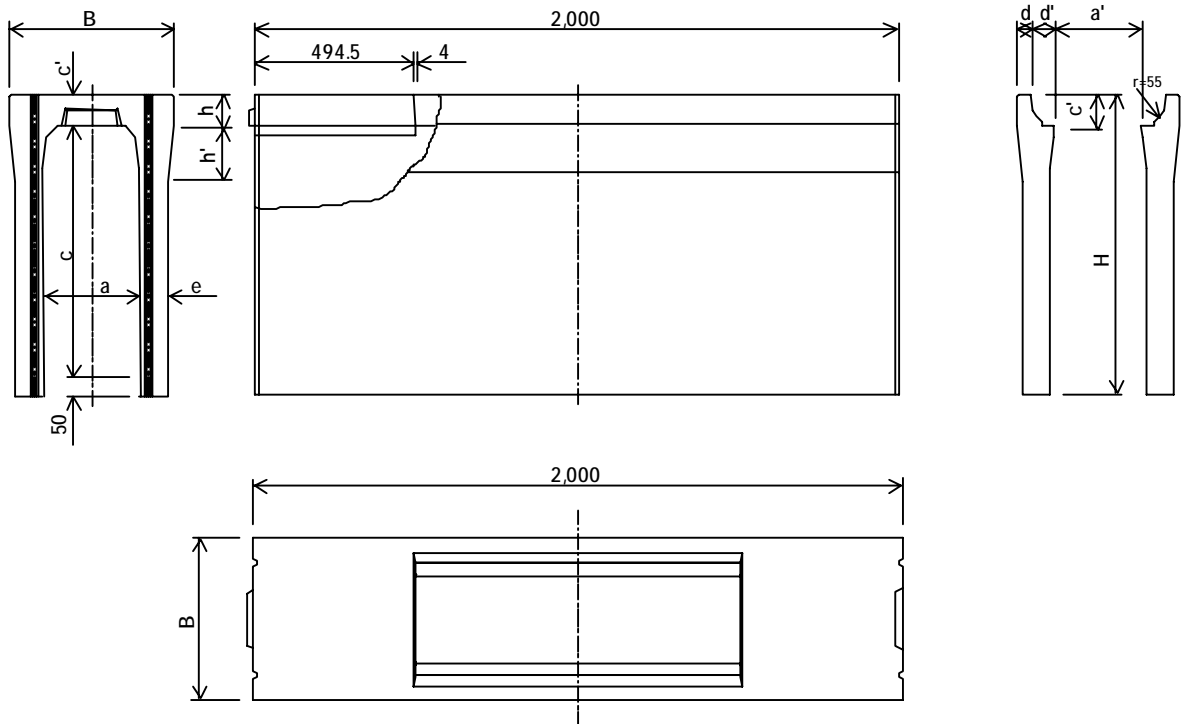


## 施工例



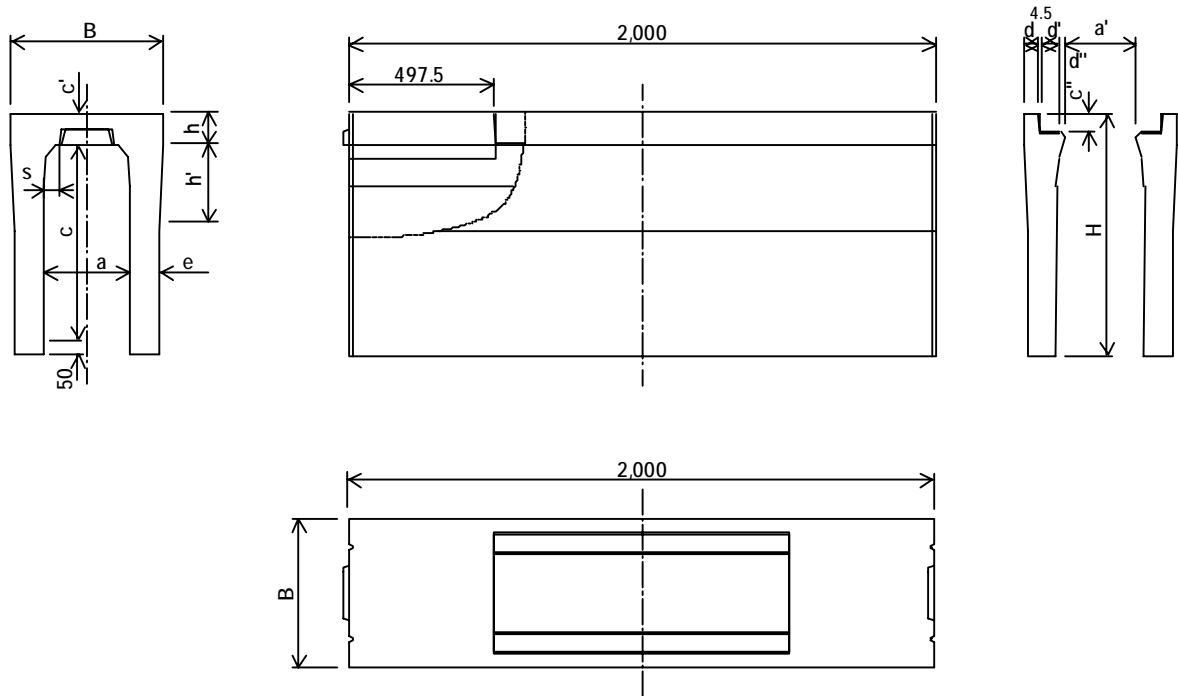
形状寸法

標準品〔T-25〕 本体(水路幅 300~600mmのもの)



呼び名 (幅×深)	寸法 (mm)											参考質量 (kg)
	B	H	a	a'	c	c'	d	d'	e	h	h'	
300×300	520	445	300	285	300	95	50	67.5	55	95	150	364
300×400		545			400							415
300×500		645			500							467
300×600		745			600							575
300×700		845			700							635
300×800		945			800							774
300×900		1045			900							845
300×1000		1145			1000							1009
300×1100		1245			1100							1089
400×400		620			565							400
400×500	665		500	550								
400×600	765		600	606								
400×700	865		700	730								
400×800	965		800	796								
400×900	1065		900	1032								
400×1000	1165		1000	1116								
400×1100	1265		1100	1200								
400×1200	1365		1200	1285								
400×1300	1465		1300	1369								
500×500	740	680	500	477	500	130	55	76.5	70	125	170	672
500×600		780			600							738
500×700		880			700							804
500×800		980			800							869
500×900		1080			900							1151
500×1000		1180			1000							1240
500×1100		1280			1100							1329
500×1200		1380			1200							1418
500×1300		1480			1300							1507
500×1400		1580			1400							1596
500×1500	1680	1500	1685									
500×1600	1780	1600	1774									
600×600	830	795	600	564.4	600	145	60	72.8	75	140	180	830
600×700		895			700							900
600×800		995			800							970
600×900		1095			900							1041
600×1000		1195			1000							1350
600×1100		1295			1100							1444
600×1200		1395			1200							1538
600×1300		1495			1300							1631
600×1400		1595			1400							1725
600×1500		1695			1500							1819
600×1600	1795	1600	1913									
600×1700	1895	1700	2006									
600×1800	1995	1800	2281									

道路横断用製品〔T-25〕 本体(水路幅 300~600mmのもの)

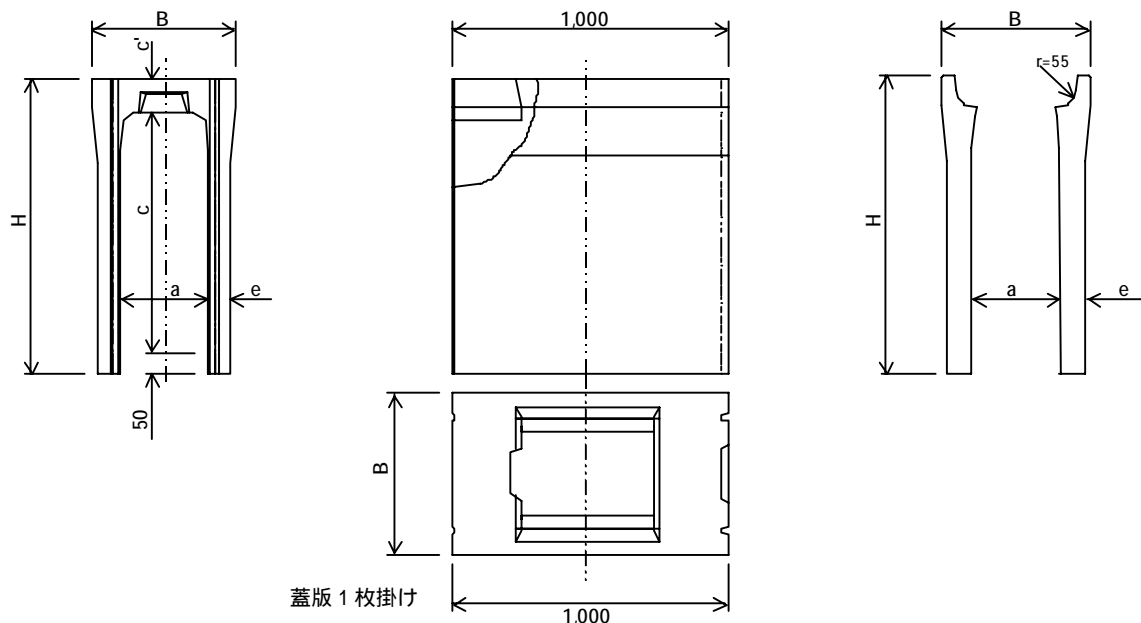


呼び名 (幅×深)	寸法 (mm)													参考質量 (kg)	
	B	H	a	a'	c	c'	c''	d	d'	d''	e	h	h'		s
300×300		445			285										475
300×400		545			385						80		200		550
300×500		645			485										624
300×600		745			585										780
300×700	520	845	300	277	685	110	60	50.5	64	2.5	95	110	300	45	868
300×800		945			785										957
300×900		1045			885										1155
300×1000		1145			985						110		-		1257
300×1100		1245			1085										1359
400×400		560			385										642
400×500		660			485						85		250		721
400×600	630	760	400	373	585	125	70	55.5	66	2.5		125		55	800
400×700		860			685										971
400×800		960			785						100		350		1064
400×900		1060			885										1157
500×500		675			485										861
500×600		775			585						95		300		949
500×700		875			685										1038
500×800	750	975	500	468	785	140	75	65.5	68	3.0		140		70	1126
500×900		1075			885										1331
500×1000		1175			985						110		400		1443
500×1100		1275			1085										1536
600×700		890			685										1163
600×800		990			785						100		350		1256
600×900	860	1090	600	564	885	155	85	70.5	70	3.0		155		80	1349
600×1000		1190			985										1569
600×1100		1290			1085						115		450		1676
600×1200		1390			1185										1783

- (1) 蓋は、横断用に使いますので、グレーチングとしました。
- (2) 上記の規格以外については、設計の都度御問合せ下さい。
- (3) VS側溝の道路横断用製品と同じタイプです。

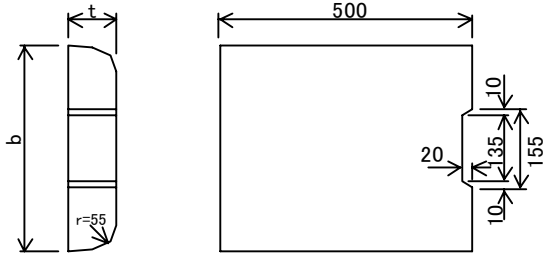
標準外品 長さ 1.0m 製品〔T-25〕 本体(水路幅 300~600mmのもの)

〔注文製品ですので、納入日数、期日のご連絡をお願いいたします。〕



呼び名 (幅×深)	寸 法 (mm)						参考質量 (kg)
	B	H	a	c	c'	e	
300×300	520	445	300	300	95	55	181
300×400		545		400			207
300×500		645		500			232
300×600		745		600		286	
300×700		845		700		316	
300×800		945		800		386	
300×900		1045		900		421	
300×1000		1145		1000		503	
300×1100		1245		1100		543	
400×400		620		565		400	400
400×500	665		500	273			
400×600	765		600	301			
400×700	865		700	363			
400×800	965		800	395			
400×900	1065		900	513			
400×1000	1165		1000	555			
400×1100	1265		1100	597			
400×1200	1365		1200	640			
400×1300	1465		1300	682			
500×500	740	680	500	500	130	70	334
500×600		780		600		366	
500×700		880		700		399	
500×800		980		800		432	
500×900		1080		900		572	
500×1000		1180		1000		617	
500×1100		1280		1100		661	
500×1200		1380		1200		706	
500×1300		1480		1300		750	
500×1400		1580		1400		795	
500×1500	1680	1500	839				
500×1600	1780	1600	883				
600×600	830	795	600	600	145	75	412
600×700		895		700		447	
600×800		995		800		482	
600×900		1095		900		517	
600×1000		1195		1000		672	
600×1100		1295		1100		718	
600×1200		1395		1200		765	
600×1300		1495		1300		812	
600×1400		1595		1400		859	
600×1500		1695		1500		906	
600×1600	1795	1600	952				
600×1700	1895	1700	999				
600×1800	1995	1800	1136				

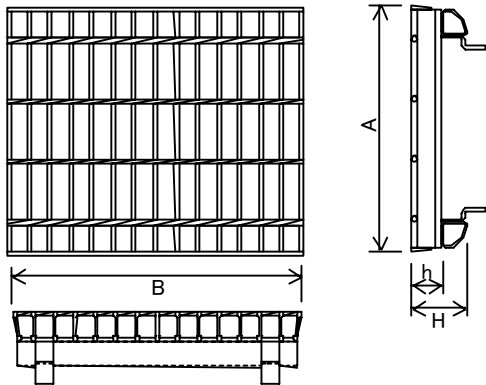
蓋版



呼び名	寸法(mm)		参考質量(kg)
	b	t	
RC-300	410	95	44
RC-400	510	110	64
RC-500	620	125	88
RC-600	700	140	113

スチールグレーチング

縦断用

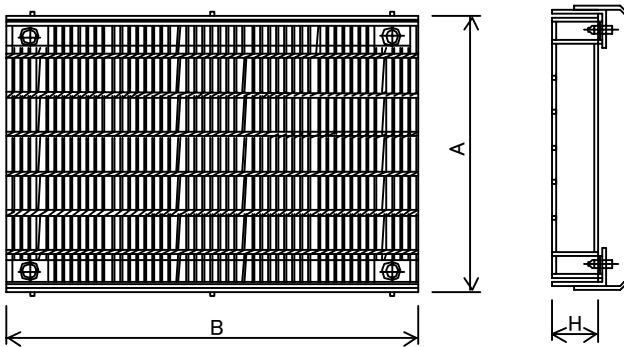


RVSタイプ300用,400用については、製品の高さによってストッパーの位置が異なりますので、製品の高さごとに注文をお願いします

呼び名	適用荷重	規格寸法A×B×h/H	参考質量(kg)
300	T-2	410×495×25/95	13.1
		410×995×25/95	26.3
	T-6,14	410×495×44/95	14.4
		410×995×44/95	28.7
400	T-2	510×495×50/95	17.1
		510×995×50/95	34.3
	T-6,14	510×495×32/110	16.1
		510×995×32/110	32.1
500	T-6,14	510×495×50/110	24.0
		510×995×50/110	48.0
	T-20,25	510×495×60/110	23.8
		510×995×60/110	48.2
600	T-2	615×495×32/125	18.8
		615×995×32/125	37.6
	T-6,14	615×495×65/125	32.9
		615×995×65/125	65.9
600	T-20,25	615×495×75/125	31.8
		615×995×75/125	64.2
	T-2	695×495×38/140	26.0
		695×995×38/140	43.0
T-6,14	695×495×75/140	39.5	
	695×995×75/140	77.5	
T-20,25	695×495×90/140	44.2	
	695×995×90/140	86.4	

300用,400用は、ストッパーが2種類ありますので注文の際はご指示下さい  
 300用は、3、4、5、6、7、用と8、9、10、11用があります。  
 400用は、4、5、6、7、8用と9、10、11、12,13用があります。  
 500用は、1種類です。 600用は、1種類です。

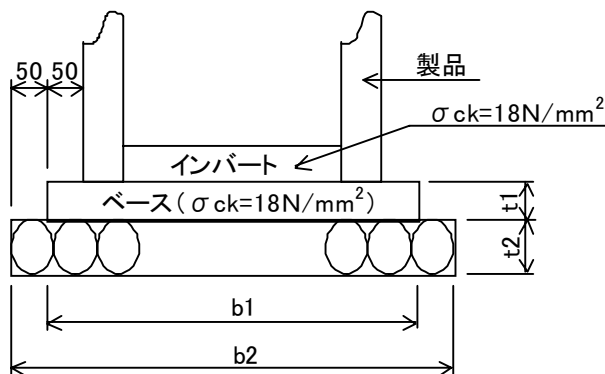
横断用



適用荷重	適用荷重	溝幅	規格寸法A×B×H	参考質量(kg)
VSMC50R30	T-20,25	300	400×995×50	31.4
VSMC50R30B			400×501×50	16.0
VSMC60R40	T-20,25	400	500×995×60	44.3
VSMC65R50			600×995×65	54.6
VSMC75R60	T-20,25	600	700×995×75	71.5

車両走行時のガタツキによる金属衝撃音、浮き上がり騒音等を防止するため、緩衝用ゴムを入れボルトで受枠に固定する方式を採用しました。

標準基礎構造図



ベース天端面の仕上げ精度が悪い場合は、思わぬところで据付けに手間どることがありますので、全体の能率を良くするために、極力仕上げ面を平滑に仕上げてください。

タイプ(幅)	t1	t2	b1	b2	
標準品	300	50	75	510~570	610~670
	400	60	75	620~680	720~780
	500	75	100	740,790	840,890
	600	100	100	850~920	950~1020

**歩 掛 り**

機種規格

規格区分	使用機械	
	機械名	規格
質量2500kg/個以下	トラッククレーン	油圧式4.8～4.9t吊
質量2500kg/個を超え 質量2500kg/個以下	トラッククレーン	油圧式20～22t吊

本体据付歩掛り

10m当り

1個当たり長さ (mm)			2000
1個当たり質量 (kg/個)			200以上～3000以下
名 称	単 位		
世 話 役	人		0.3
特 殊 作 業 員	人		0.3
普 通 作 業 員	人		1.0
トラッククレーン 運 転	日		0.3
諸 雑 費 率	%		1.0

- (注)1. 本歩掛は、運搬距離30m程度までの小運搬を含む据付作業であり、床掘、基礎(敷コンクリート、基礎碎石)、底部コンクリート打設、蓋版据付埋戻しは含まない。  
 2. トラッククレーンは賃料とし、機種規格の表による。  
 3. 諸経費は目地モルタル、自由勾配側溝損失分、コンクリートカット運転及びコンクリートカットブレード損耗費の費用であり、労務費及びトラッククレーン賃料の合計額に上表の率を乗じた金額を上限として計上する。

蓋版据付歩掛り

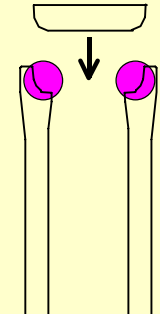
100枚当り

1枚当たり質量 (kg)			10以上 40以下	40超え 70以下	70超え 100以下	100超え
名 称	単 位					
世 話 役	人		0.1	0.3	0.4	0.4
普 通 作 業 員	人		1.3	2.4	3.5	3.9
トラッククレーン 運 転	日		-	-	-	0.6


- (注)1. 歩掛は、運搬距離30m程度までの小運搬を含む。  
 2. 鋼製蓋版布設(1枚当り重量は受枠の重量を含めた重量とする)についても上表歩掛を適用する。

**施工上の注意事項**



(1)蓋版を設置する際に、本体蓋掛部を十分に掃除を行ってから蓋版の設置を行って下さい。



(2)土砂の埋戻しは必ずインパートコンクリート硬化後に行ってください。

**警告** この表示を無視して誤った取扱いをすると、人が死亡または重傷を負う可能性が想定される内容を示します  この記号は、禁止の行為であることを告げるものです。(～してはいけません。)

**警告 製品が落下したときに大事に至らないように、次の事項をお守りください。**

-  吊り上げ中、製品の下に入ることは厳禁です。<製品が落下した時に、死亡事故の恐れがあります。> 吊り上げ状態は、最低限の必要な時間にしてください。 吊り上げ状態ではしばらく置かなければならないときは、地面より最低限の高さにしてください。 吊り上げ時は、決められた最低限の人以外は、製品に近づかないでください。 作業者は、互いに声を掛け合い、安全に細心の注意を払ってください。 吊り上げ、移動時の高さは、地面より最低限の高さにしてください。
-  製品を反転する時は、製品が落下しても支障のない位置で行い、吊り金具側には立たないでください。 <ワイヤーや吊り金具がハネたり、製品が横転して事故の原因になることがあります。>



**警告 その他事故防止のため、次の事項をお守りください。**

据え付け完了まで、ワイヤーや吊り金具を外さないでください。<据え付け完了前にワイヤーや吊り金具外して作業すると、重心がかたより、製品が横転し、事故の原因になることがあります。> 吊り上げ前に、吊りワイヤー・ビームに十分な強度があること、ワイヤーのすり減り、バラ発生等の磨耗がないことを確認してください。<吊り具に磨耗があると事故の原因になります。> 作業完了時、ワイヤーや吊り金具を外すときには、周囲に人がいないことを確認してください。<ワイヤーや吊り金具がハネて、事故の原因になることがあります。> 吊り上げは、資格を持った人の操作するクレーンで行ってください。<資格のない人が作業しますと、事故の原因になります。> クレーンへの指示は、決められた人が一人で合図してください。<複数の人が合図しますと、現場が混乱し、事故の原因になります。>